

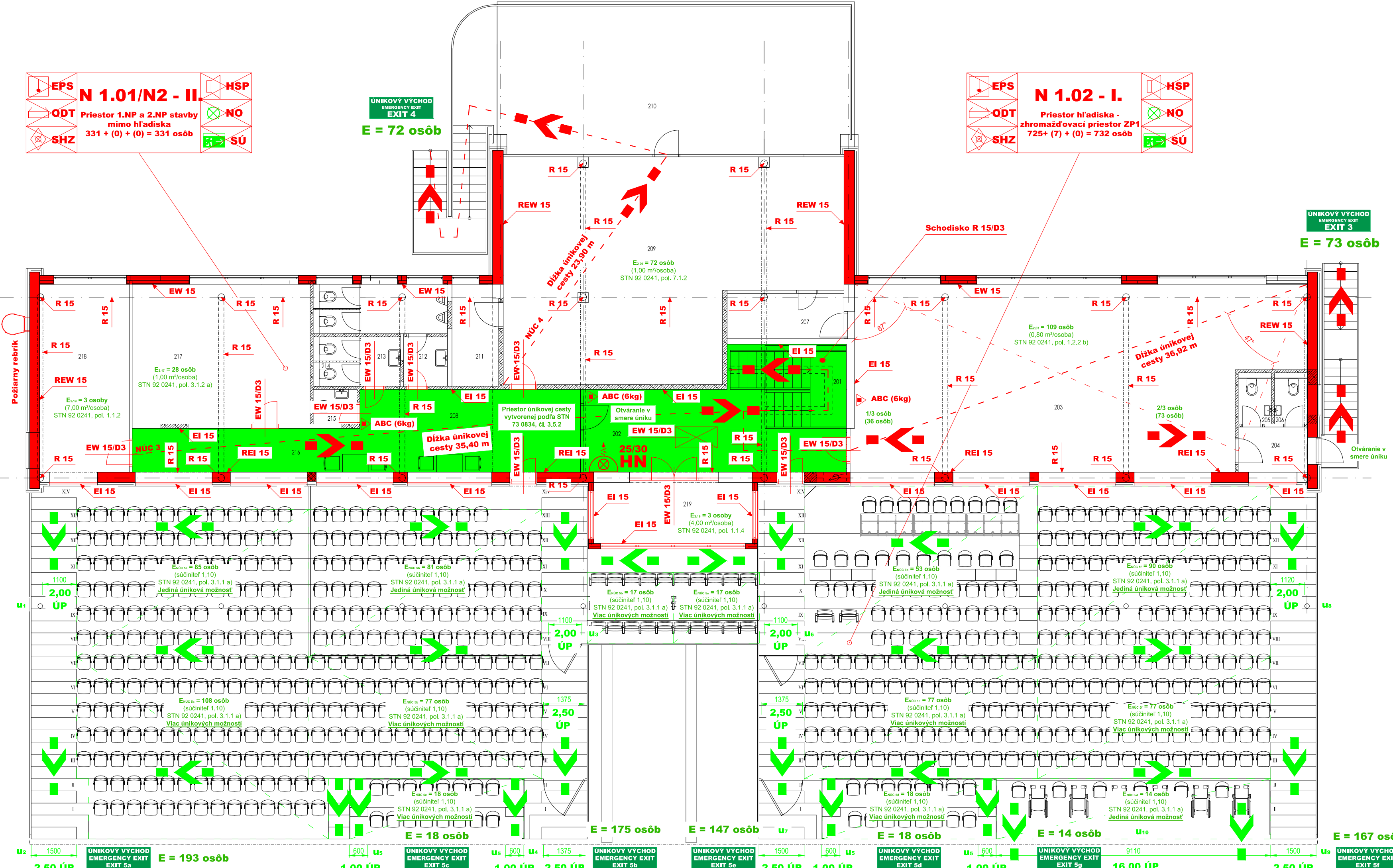
# LEGENDA ZNAČENIA POŽIARNEJ BEZPEČNOSTI

- R 30** Požadovaná požiarne odolnosť nosného prvku zabezpečujúceho stabilitu stavby v minútach (30 minút)
- R 30/D1** Požadovaná požiarne odolnosť nosného prvku zabezpečujúceho stabilitu stavby v minútach (30 minút) - konštrukčný prvok D1
- EI 30** Požadovaná požiarne odolnosť požiarne deliaceho prvku nezabezpečujúceho stabilitu stavby v minútach (30 minút)
- EI 30/D1** Požadovaná požiarne odolnosť požiarne deliaceho prvku nezabezpečujúceho stabilitu stavby v minútach (30 minút)
- REI 30** Požadovaná požiarne odolnosť stropnej (strešnej) požiarne deliacej konštrukcie (plošný prvok) v minútach (30 minút)
- R 30** Požadovaná požiarne odolnosť stropnej (strešnej) konštrukcie (plošný prvok) v minútach (30 minút)
- R 30/D1** Požadovaná požiarne odolnosť stropnej (strešnej) konštrukcie (plošný prvok) v minútach (30 minút) - konštrukčný prvok druhu D1
- R 30** Požadovaná odolnosť nosnej línievej konštrukcie (tyčový prvok) v minútach (30 minút)
- R 30/D1** Požadovaná odolnosť nosnej línievej konštrukcie (tyčový prvok) v minútach (30 minút) - konštrukčný prvok druhu D1

**N 1.02 - I.** Označenie jednopodlažného požiarneho úseku, s vyznačením stupňa protipožiarnej bezpečosti a charakterom priestoru, ktorý obsahuje a uvažovaným počtom osôb zahrnutých v rámci evakuácie, hodnota v zátvorke uvádza počet osôb s obmedzenou schopnosťou pohybu a neschopných samostatného pohybu

**N 1.01/N2 - II.** Označenie viacpodlažného požiarneho úseku, s vyznačením stupňa protipožiarnej bezpečosti a charakterom priestoru, ktorý obsahuje a uvažovaným počtom osôb zahrnutých v rámci evakuácie, hodnota v zátvorke uvádza počet osôb s obmedzenou schopnosťou pohybu a neschopných samostatného pohybu

- EPS** Požiarne úseky nie vybavené elektrickou požiarou signalizáciou
- ODT** Požiarne úseky nie vybavené zariadením na odvod dymu a tepla
- HSP** Požiarne úseky nie vybavené hlasovou signalizáciou požiaru (domácim rozhlasom)
- NO** Požiarne úseky nie vybavené núdzovým osvetlením
- SHZ** Požiarne úseky nie vybavené stabilným hasiacim zariadením
- SÚ** Požiarne úseky nie vybavené zariadením s vyznačením bezpečného smeru úniku (s vlastným zdrojom svetla)
- ABC (6kg)** Práškový hasiaci prístroj s vyznačením množstva hasiacej náplne ( 6 kg )
- EW 15/D3-C** Požiarne uzáver
- 25/30 HN** Hadicový naviják s tvarovo stárou, hadicou, DN 25 mm, dĺžka hadice 30 m
- Uvažovaná trasa evakuácie osôb na únikovej ceste**
- Hranica požiarneho úseku**



LEGENDA MIESTNOSTI ÚROVEŇ ±0,000							
P.Č.	NAZOV MIESTNOSTI	PLOCHA (m²)	PODLAHA	TYP PODLAH	STENY	STROPY	POZNÁMKA
201	SCHODISKO	9,29	KD	P1,P6	VO	SDK	keramický sokel 100mm, SDK znížený podlah s.v. 2,15m
202	HALA	20,42	KD	P1	VO	SDK	akceramický sokel 100mm, SDK znížený podlah s.v. 2,15m
203	MIESTNOSŤ PRE MÉDIA	87,58	KD	P1	VO	SDK	keramický sokel 100mm, SDK znížený podlah s.v. 2,15m
204	VSTUP	3,45	KD	P4	VO	SDK	keramický sokel 100mm, SDK znížený podlah s.v. 2,15m
205	WC	1,65	KD	P3	SO,KO	SDK	keramický obklad 2,0m, SDK znížený podlah s.v. 2,15m
206	WC	1,65	KD	P5	SO,KO	SDK	keramický obklad 2,0m, SDK znížený podlah s.v. 2,15m
207	SKLAD	5,81	KD	P5	VO	SDK	keramický sokel 100mm, SDK znížený podlah s.v. 2,15m
208	HALA	20,10	KD	P2	VO	SDK	keramický sokel 100mm, SDK znížený podlah s.v. 2,15m
209	BUFET	72,47	KD	P2	VO	SDK	keramický sokel 100mm, SDK znížený podlah s.v. 2,15m
210	TERASA	57,23	KD	P2	VO	VO	keramický sokel 100mm
211	SKLAD	9,15	KD	P3	VO	SDK	keramický sokel 100mm, SDK znížený podlah s.v. 2,15m
212	WC MUŽI	9,70	KD	P4	SO,KO	SDK	keramický obklad 2,0m, SDK znížený podlah s.v. 2,15m
213	WC ŽENY	3,44	KD	P3	SO,KO	SDK	keramický obklad 2,0m, SDK znížený podlah s.v. 2,15m
214	WC PERSONÁL	1,25	KD	P3	SO,KO	SDK	keramický obklad 2,0m, SDK znížený podlah s.v. 2,15m
215	UPRATOVAČKA	1,67	KD	P3	SO,KO	SDK	keramický obklad 2,0m, SDK znížený podlah s.v. 2,15m
216	CHODBA	10,95	KD	P3	VO	SDK	keramický sokel 100mm, SDK znížený podlah s.v. 2,15m
217	TV MIESTNOSŤ	27,35	KD	P3	VO	SDK	keramický sokel 100mm, SDK znížený podlah s.v. 2,15m
218	KANCELÁRIA	18,52	LP	P3	VO	SDK	keramický sokel 100mm, SDK znížený podlah s.v. 2,15m
219	KOMENTÁTOR A VELIN	12,04	BM	P2	SP	SP	keramický sokel 100mm, SDK znížený podlah s.v. 2,15m
	UŽITKOVÁ PLOCHA	369,72					

**POZNÁMKA:**  
 KO - Keramická dlažba, vo výške prevádzke protišľakov; SO - Silitková omietka  
 BM - Betónová mazařina a vysp Panbex F2; CR - Čistiaca rohož RIVAL GT;  
 SP - Sendl'kový panel; CR - Čistiaca rohož RIVAL GT;  
 SDK - Sadrkartónový znížený strop a malovka; vo výške prevádzke vodeodolný;  
 VO - Váp.-cem. omietka a umývateľná malovka do v. 1,5m; KO - Keramický obklad,  
 LP - Laminátová podlaha; SSO - Stropná silitková omietka a umývateľná malovka

00	06/2016	Prvé vydanie		M. Lopušniak	M. Lopušniak	P. Hrivný
Charakter	Dátum	Description of Change	Príloha zmeny	Vypracoval/	Elaborated by	Proj. manager
<b>PROJEKT / PROJECT:</b>						
<b>REKONŠTRUKCIA FUTBALOVÉHO ŠTADIÓNA - STAVEBNÉ ÚPRAVY</b>						
<b>ZAKÁZNIK / CLIENT:</b>						
TECHNICKÉ SLUŽBY Žiar nad Hronom, spol. s r.o., A. Dubčeka 45, 96558 Žiar nad Hronom						
<b>DESIGN ENGINEERING SLOVAKIA</b>		Vypracoval / Elaborated by :		Ing. Martin Lopušniak, PhD.		
Patisady 33 811 06 Bratislava SLOVAKIA office@deseng.eu www.deseng.eu		Kontroloval / Responsible Designer :		Ing. Martin Lopušniak, PhD.		
Manažér projektu / Project Manager:		Ing. arch. Mária Drblíková				
Miesto / Place: ok. ŽH, k.o. Žiar nad Hronom	Formát: 4xA4	Zároveň / Order: 1605	Dokument No.: 1605-DSP-B2-V-03			
C-KN: 1574/15, 1574/16, 1574/19, 1574/15, 1574/16, 1574/17 1574/11, 1574/21-22-23-24, 1574/26, 1574/39	Document Type: DOKUMENTÁCIA PRE STAVEBNÉ POVOLENIE	Mierka / Scale: 1:100	Revízia / Revision: 00			
Stupeň projektu: Document Type:	SO 001					
Objekt-Subor: Object-Complex:	POŽIARNA BEZPEČNOSŤ STAVBY					
Profesia: Profession:	Pódorys 2.NP					
Názov / Title:	Zakazka Order: 1605	Stupeň Level: DSP	SOPIS BOJOP: SO 001	Profesia Profession: PBS	Typ Type: V	Číslo No.: 003